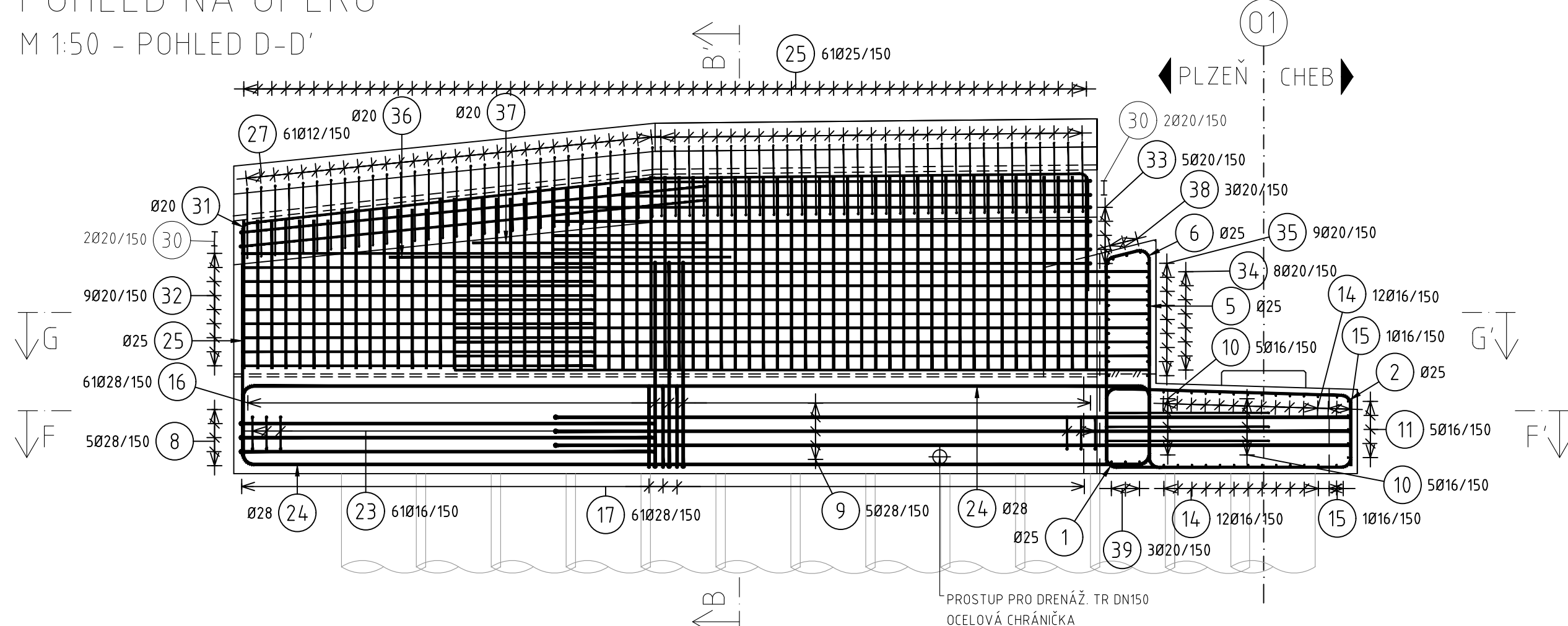
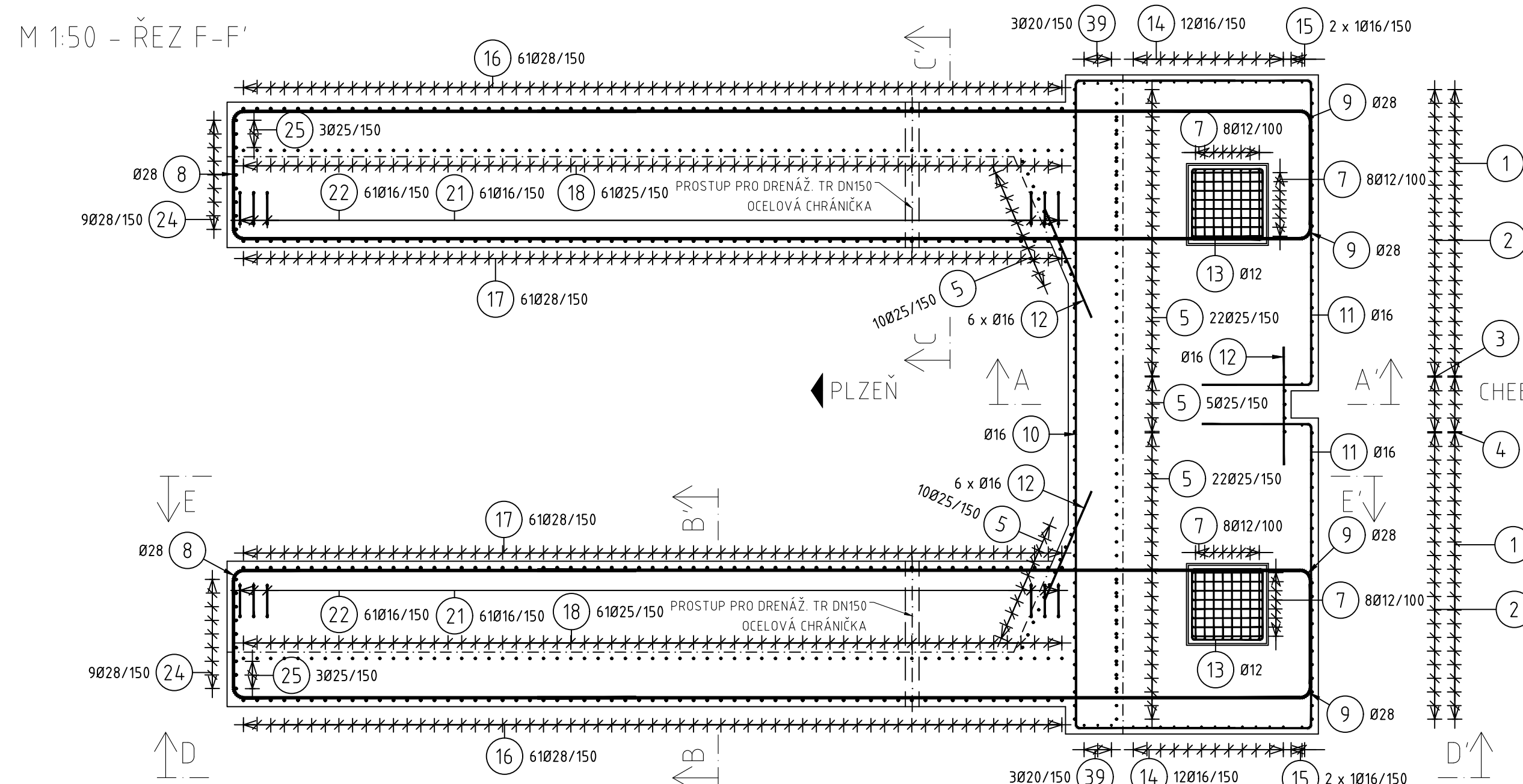


VÝKRES VÝZTUŽE OPĚRY 01

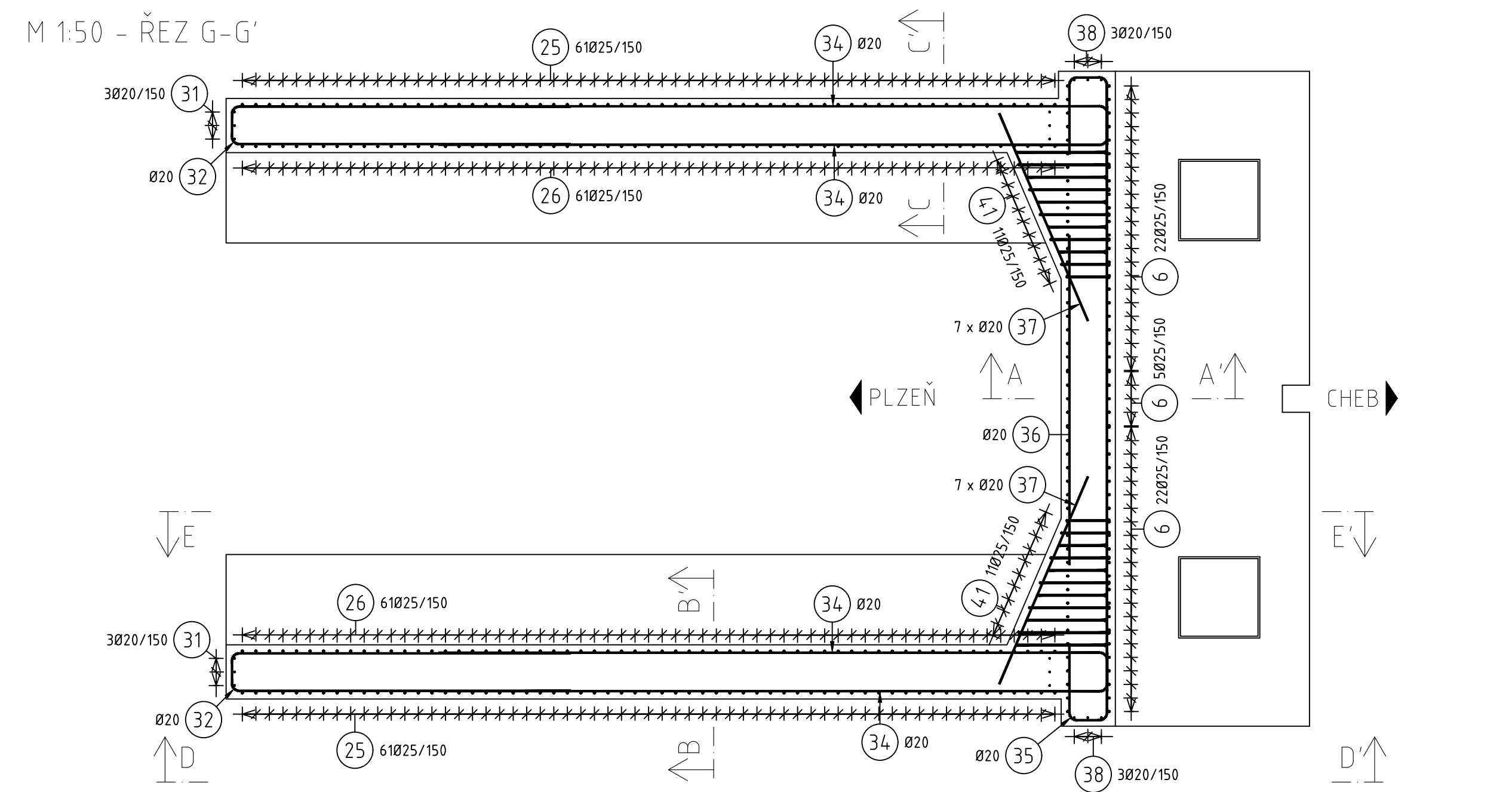
POHLED NA OPĚRU
M 1:50 - POHLED D-D'



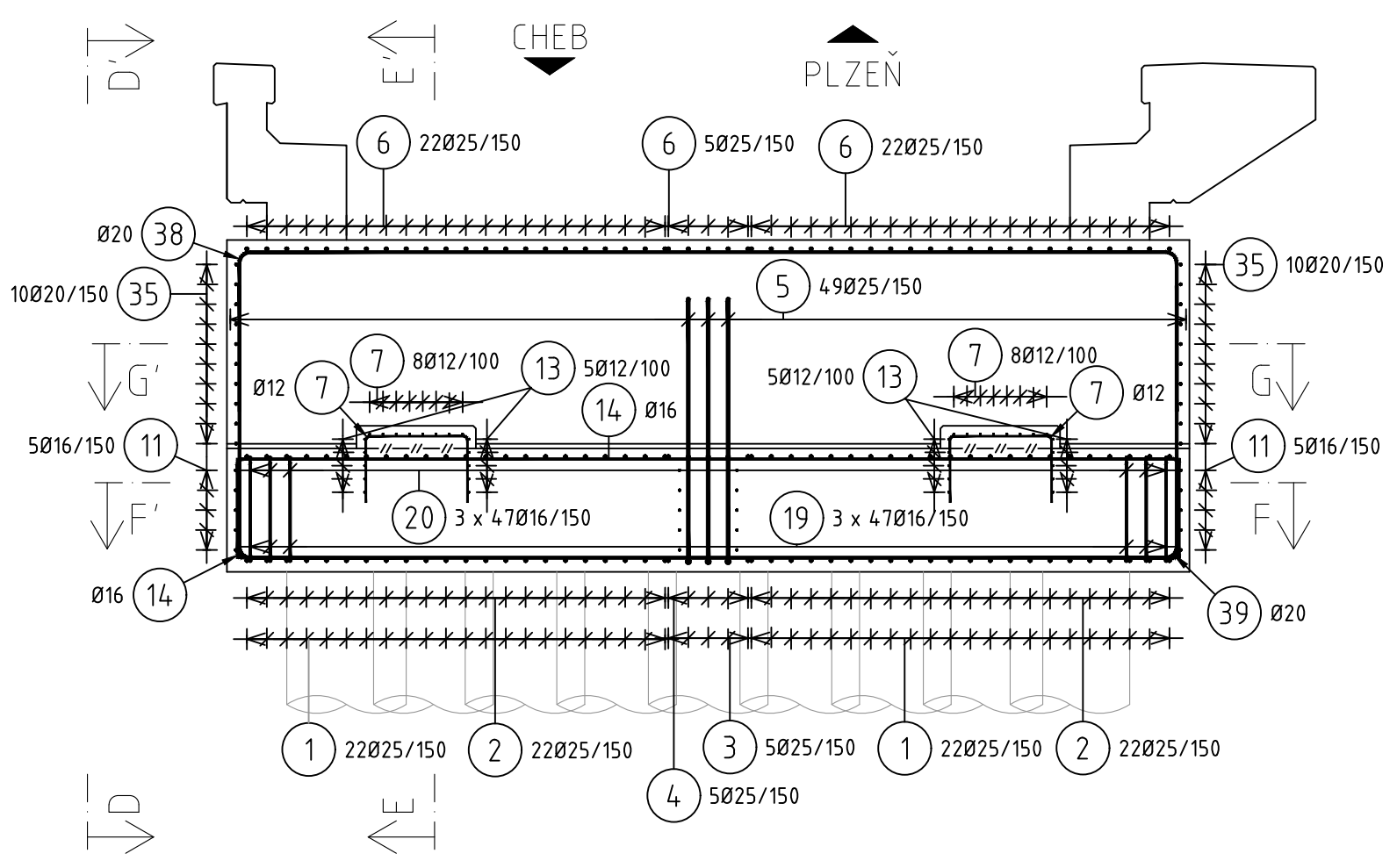
PŮDORYS - ZÁKLAD A ÚLOŽNÝ PRÁH
M 1:50 - ŘEZ F-F'



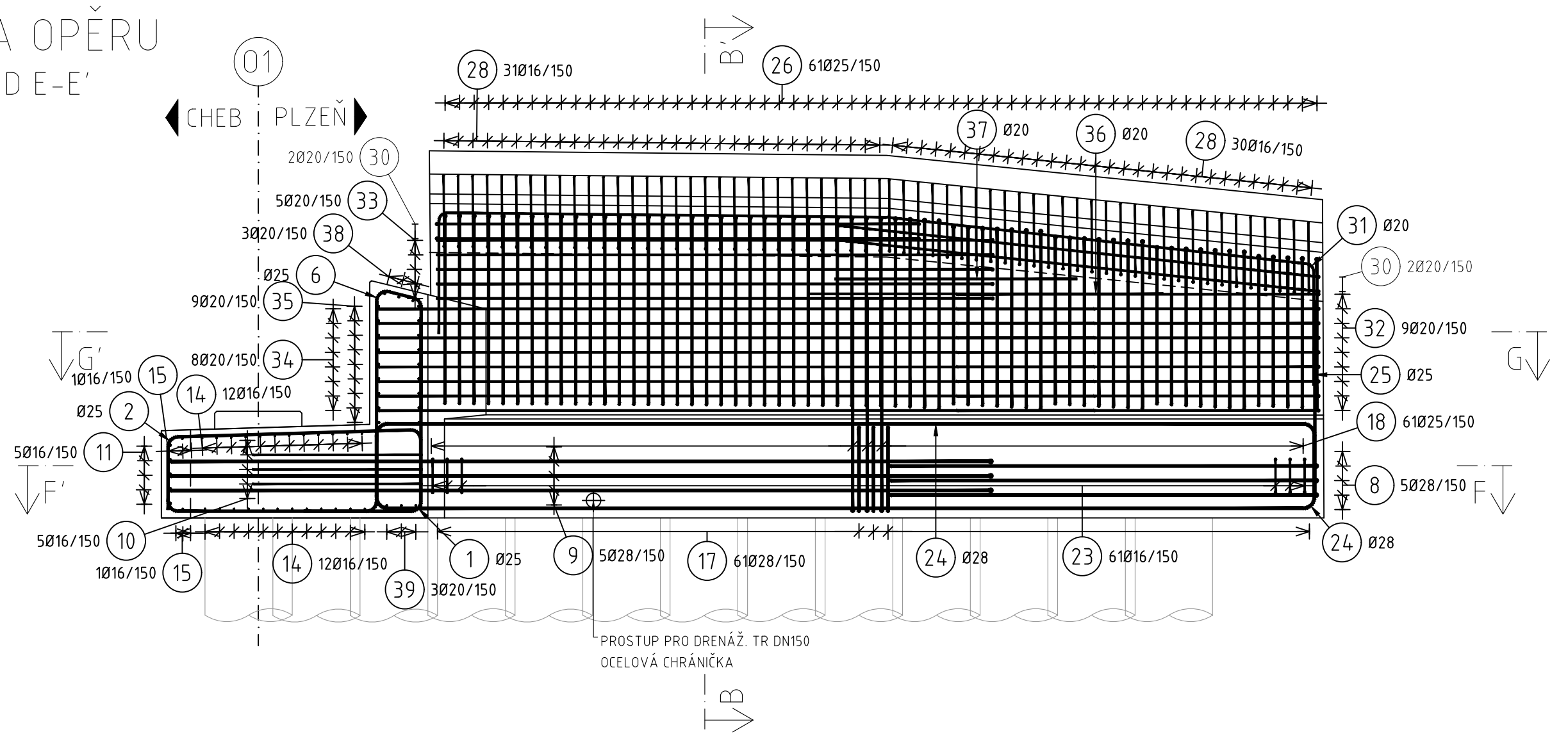
PŮDORYS - ZÁVĚRNÁ ZÍDKA
M 1:50 - ŘEZ G-G'



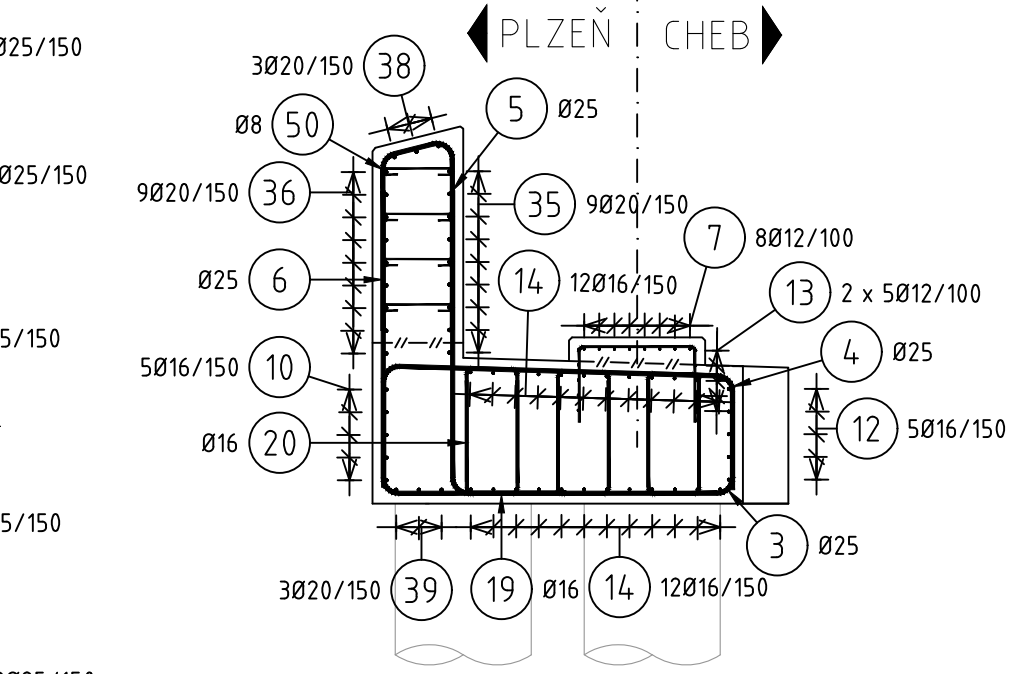
ŘEZ OSOU ULOŽENÍ
M 1:50



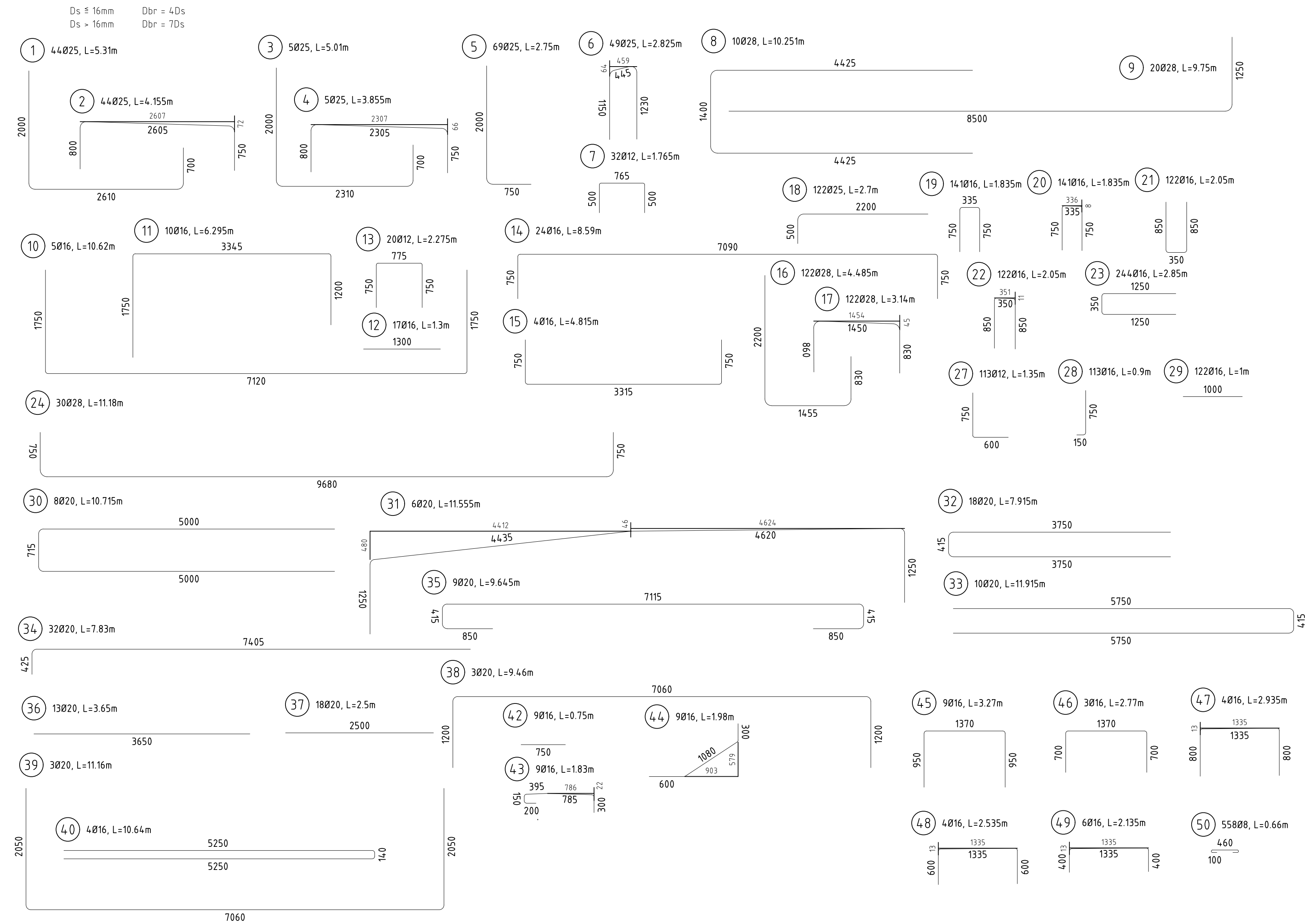
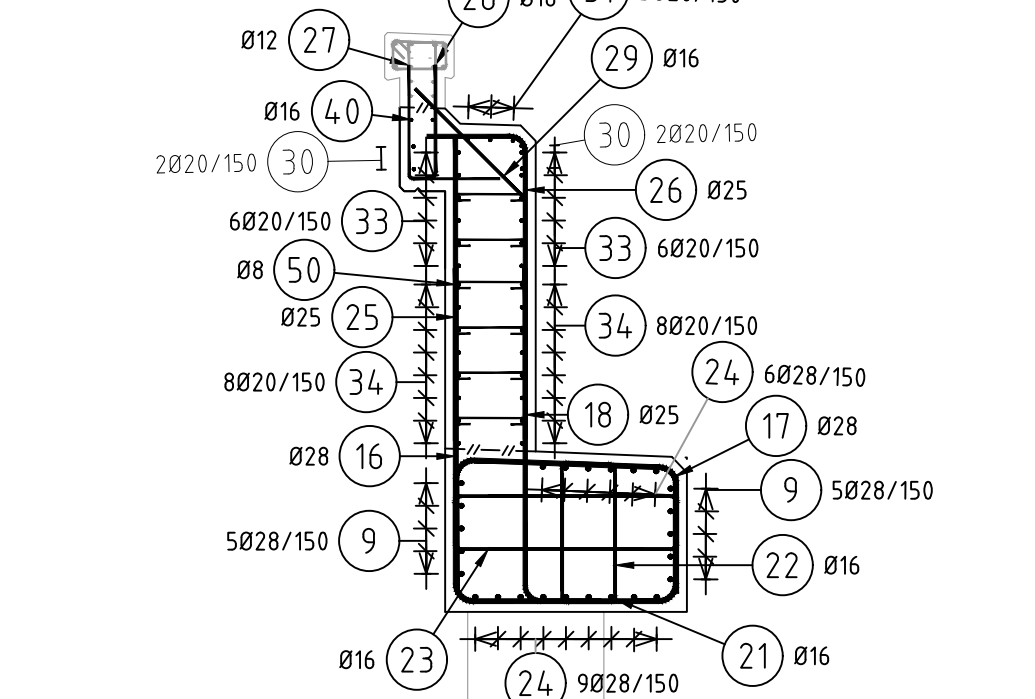
POHLED NA OPĚRU
M 1:50 - POHLED E-E'



ŘEZ A-A'
M 1:50



ŘEZ B-B'
M 1:50

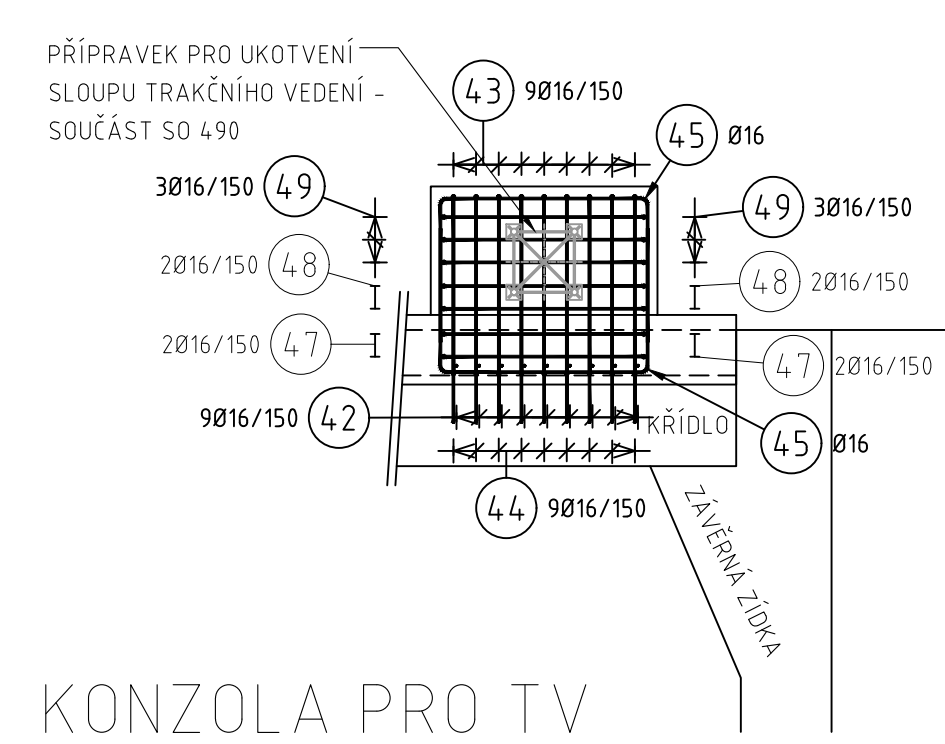


Výkaz výztuže

Pol.	Ks	Třída oceli	Ø	Délka (m)	Hmotnost (kg)	Délka celkem (m)	Hmotnost celkem(kg)
1	44	B500B	25	5.310	20.48	233.640	901.15
2	44	B500B	25	4.155	16.03	182.820	705.14
3	5	B500B	25	5.010	19.32	25.050	96.62
4	5	B500B	25	3.855	14.87	19.275	74.34
5	69	B500B	25	2.750	10.61	189.750	731.87
6	49	B500B	25	2.825	10.90	138.425	533.91
7	32	B500B	12	1.765	1.57	56.480	50.15
8	10	B500B	28	10.251	4.959	102.506	4.95.92
9	20	B500B	28	9.750	4.717	195.000	943.41
10	5	B500B	16	10.620	16.78	53.100	83.90
11	10	B500B	16	6.295	9.95	62.950	99.46
12	17	B500B	16	1.300	2.05	22.100	34.92
13	20	B500B	12	2.275	2.02	45.500	40.40
14	24	B500B	16	8.590	13.57	206.160	325.73
15	4	B500B	16	4.815	7.61	19.260	30.43
16	122	B500B	28	4.485	21.70	547.170	264.721
17	122	B500B	28	3.140	15.19	383.135	1853.61
18	122	B500B	25	2.700	10.41	329.400	1270.50
19	141	B500B	16	1.835	2.90	258.735	408.80
20	141	B500B	16	1.835	2.90	258.735	408.80
21	122	B500B	16	2.050	3.24	250.100	395.16
22	122	B500B	16	2.050	3.24	250.100	395.16
23	244	B500B	16	2.850	4.50	695.400	1098.73
24	30	B500B	28	11.180	54.09	335.400	1622.67
25	128	B500B	25	1.590 - 2.055	6.13 - 7.93	246.435	950.50
26	122	B500B	25	2.211 - 2.608	8.53 - 10.05	305.070	1176.65
27	113	B500B	12	1.350	1.20	152.550	135.46
28	113	B500B	16	0.900	1.42	101.700	160.69
29	122	B500B	16	1.000	1.58	122.000	192.76
30	8	B500B	20	10.715	26.46	85.720	211.64
31	6	B500B	20	11.555	28.53	69.329	171.17
32	18	B500B	20	7.915	19.54	142.470	351.76
33	10	B500B	20	11.915	29.42	119.150	294.18
34	32	B500B	20	7.830	19.33	250.560	618.63
35	9	B500B	20	9.645	23.81	86.805	214.32
36	13	B500B	20	3.650	9.01	47.450	117.15
37	18	B500B	20	2.500	6.17	45.000	111.10
38	3	B500B	20	9.460	23.36	28.380	70.07
39	3	B500B	20	11.160	27.55	33.480	82.66
40	4	B500B	16	10.640	16.81	42.560	67.24
41	22	B500B	25	1.631 - 2.163	6.29 - 8.34	41.800	161.22
42	9	B500B	16	0.750	1.19	6.750	10.67
43	9	B500B	16	1.830	2.89	16.470	26.02
44	9	B500B	16	1.980	3.13	17.820	28.16
45	9	B500B	16	3.270	5.17	29.430	46.50
46	3	B500B	16	2.770	4.38	8.310	13.13
47	4	B500B	16	2.935	4.64	11.740	18.55
48	4	B500B	16	2.535	4.01	10.140	16.02
49	6	B500B	16	2.135	3.37	12.810	20.24
50	558	B500B	8	0.660	0.26	368.451	145.54
Součet hmotností (kg):					20660.02		

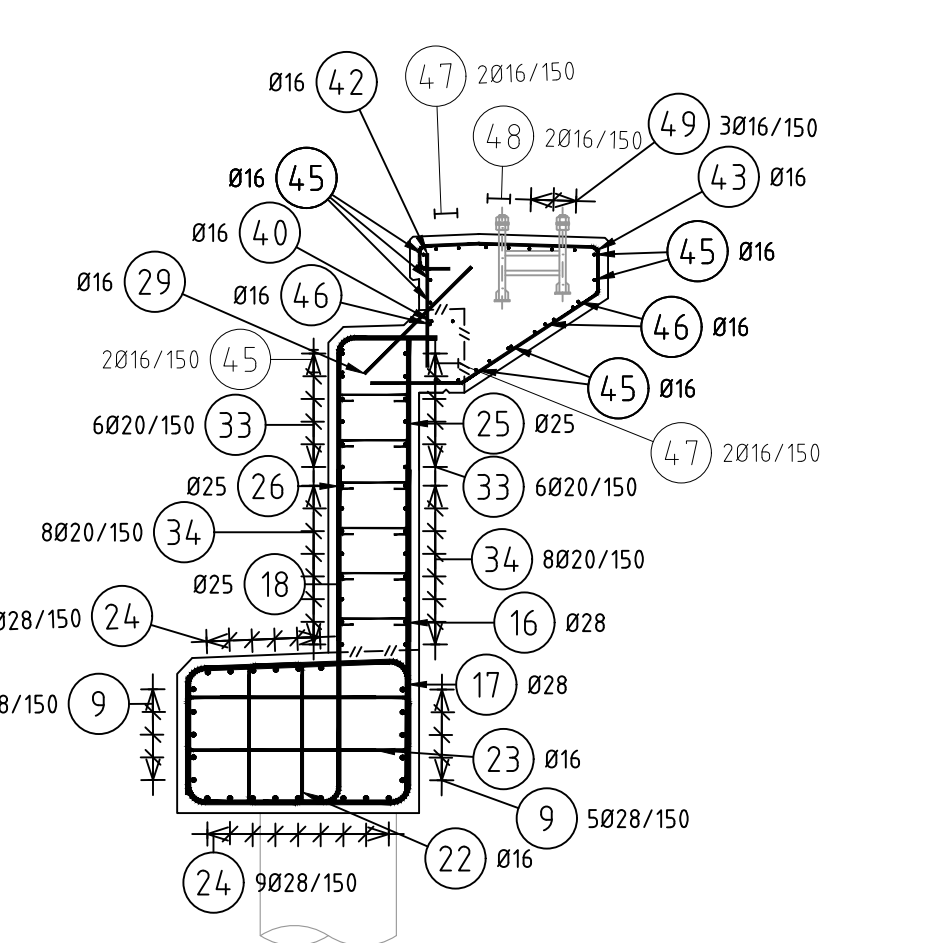
KONZOLA PRO TV

M 1:50 - PŮDORYS



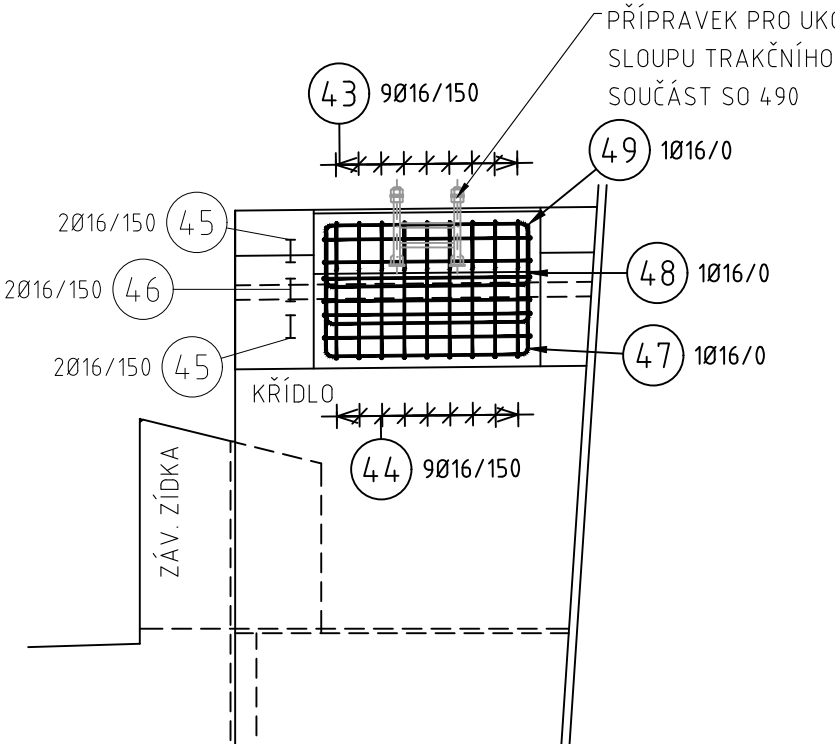
KONZOLA PRO TV

M 1:50 - ŘEZ C-C'



KONZOLA PRO TV

M 1:50 - POHLED NA OPĚRU



MATERIÁLY

BETON (ČSN EN 206):
C30/37-XC4, XF3, XD1, Dmax 22, CI 0,4, S4, 85 g m³

KRYTÍ

ODŽNÝ PRÁH A KŘÍDLA:
l_{min} = 45 mm
l_{max} = 55 mm

ZÁKLADY

l_{min} = 55 mm
l_{max} = 65 mm

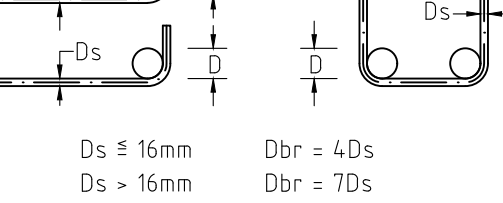
VÝZTUŽ (ČSN EN 10027-1):
BETONÁŘSKÁ VÝZTUŽ B500B

POZNÁMKY:

- SPONKY SE UMÍSTÍ DLE SCHÉMATU
- HODNOTY PRO KRYTÍ PLATÍ PRO VEŠKEROU VÝZTUŽ IČETNĚ TRMÍNOK A SPON
- VEŠKERÁ VÝZTUŽ JE KÓTOVÁNA NA OSU
- ZAKRIVENÍ PRUTŮ VIZ NÍŽE
- OPATŘENÍ PROTI BLUDNÝM PROUDŮM
- SPODNÍ STAVBA A NOSNÁ KONSTRUKCE BUDE ODIZOLOVÁNA OD OKOLNÍHO PROSTŘEDÍ POMOCÍ IZOLAČNÍHO SYSTÉMU
- VEŠKERÁ KOTVENÍ DO KONSTRUKCE MOSTU V RAMCI DILATAČNÍHO CELKU BUDOU PROVEDENA POMOCÍ CHEMICKÝCH
- ELEKTROIZOLAČNÍCH POUZDER
- BETONÁŘSKÁ VÝZTUŽ SPODNÍ STAVBY A VEŠECH DALŠÍCH ŽELEZOBETONÝCH KONSTRUKCÍ BUDE
- VODIVĚ PROPojENA (VIZ TECHNICKÁ ZPRÁVA)
- MĚŘICÍ BODY BUDOU UMÍSTĚNY VSTŘÍČNĚ K BODŮM NA NOSNÉ KONSTRUKCI (VIZ VÝKRES TVARU)

HÁKY

TRMÍNKY



TU 0203 Plzeň hl.n.-os.n. - Cheb
DÚ Chodová Planá - Mariánské Lázně

Výkresový systém: BpV
Souřadnicový systém: S-JTSK

SO 223 Most přes silnici II/230 na trati ČD v km 0,514

Objednatel:

Krajská správa a údržba silnic
Karlovarského kraje, p.o.

Chrabáková 282, 366 01 Sokolov

Zhotovitel PDPP:

Valbek, spol. s r.o., středisko Plzeň

Parková 1205/11
326 00 Plzeň

HP:

N. Příkrov, DIS

Vypracoval:	Michael Zorkler	Zak. číslo:	16PL22017
Zodp. projektant:	Ing. Jan Blažek	Datum:	10/2017
Tech. kontrola:	Ing. Jan Blažek	Stupeň:	PDPP(S)
Alce		Podst. formát:	1:5 a A4
II/230 Silniční obchvat Mariánské Lázně			Měřítko:
			C. přílohy:
			Paré
Zhotovitel:	Příloha	VÝKRES VÝZTUŽE OPĚRY 01	12.1.
Výkres 00017 00102 (stavba 3)			